

free



3 antennes Free Mobile 3G/4G HBA: 25.90m HMA: 27.30m
Az.80°/190°/340°
+ 3 antennes Free Mobile 5G HBA: 29.00m HMA: 29.50m
Az.80°/190°/340°
RAL : 6003 (Vert olive)

5m² emprise au sol: 20m²

38.00mNGF
Sol
000.00m

1 antenne Free Mobile
3G/4G HBA: 25.90m Az.340°
+ 1 antenne Free Mobile
5G HBA: 29.00m Az.340°
RAL : 6003 (Vert olive)

Pylône treillis Ht: 30.00m
RAL : 6003 (Vert olive)

Clôture Ht. 2m
existante

Clôture Ht. 2.00m
à installer

1 antenne Free Mobile
3G/4G HBA: 25.90m Az.190°
+ 1 antenne Free Mobile
5G HBA: 29.00m Az.190°
RAL : 6003 (Vert olive)

Chemin d'accès
larg. 3m

Plantation d'arbres
à haute tiges

ZA-630

1 antenne Free Mobile
3G/4G HBA: 25.90m Az.80°
+ 1 antenne Free Mobile
5G HBA: 29.00m Az.80°
RAL : 6003 (Vert olive)

Massif et dalle béton enterrés

Zone technique Free Mobile

Busage à créer
Lg. 4m ø30mm

5 arbres Ht. ±10m
existants

Fossé existant

PRISE DE VUE EN ELEVATION

Ech: 1/200^{ème}
0 2 4 6 8 10 12 14 16 18 20 mètres

ALONNE_LES_QUARANTE_MINES

free
mobile

"LES QUARANTE MINES" AV SAINT MATHURIN

ID : 60009_007_03

60000 ALLONNE

N° FOLIO : 4

PLAN D'IMPLANTATION PROJET

free
mobile

DOSSIER : DIM

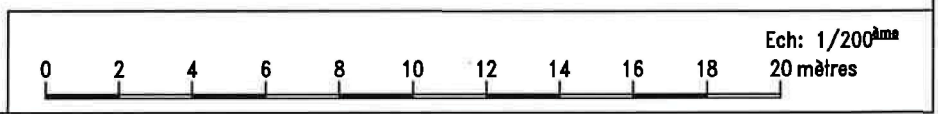
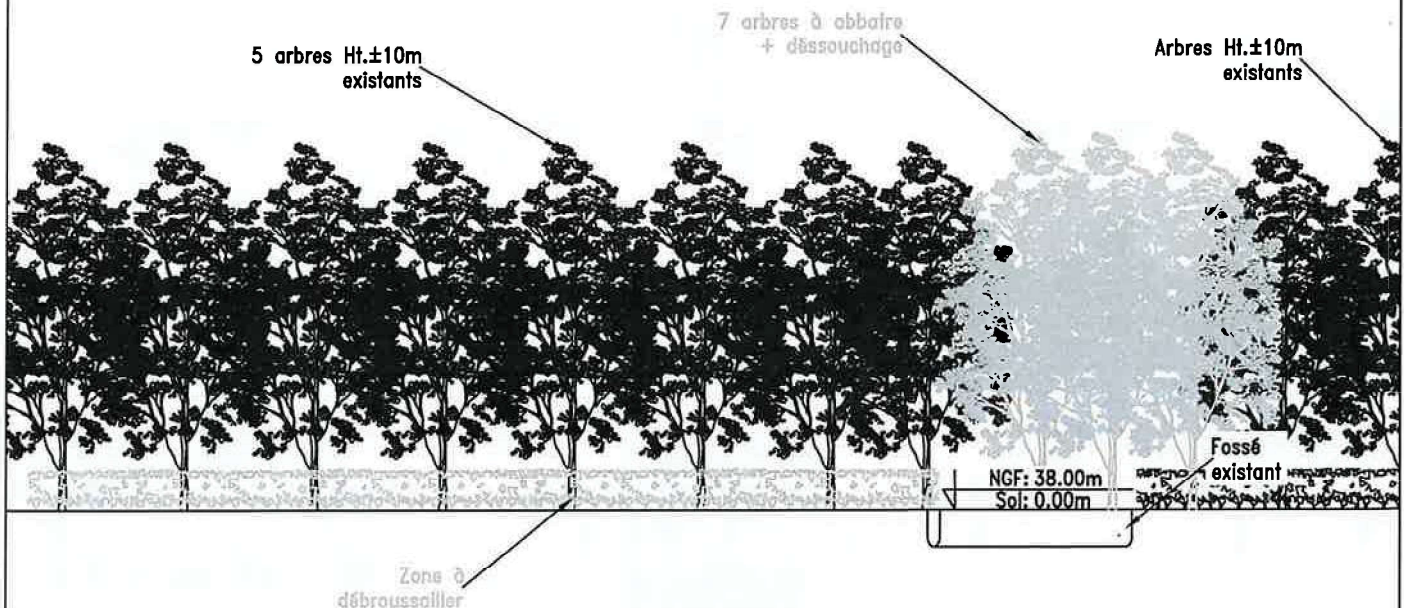
INDICE : A

FICHER :

60009_007_03_DIM_ALLONNE_A.dwg

free

VUE ELEVATION



ALONNE_LES_QUARANTE_MINES

free mobile	"LES QUARANTE MINES" AV SAINT MATHURIN		ID : 60009_007_03
	60000 ALLONNE		free mobile
N° FOLIO : 5	PLAN D'ELEVATION EXISTANT		
DOSSIER : DIM	INDICE : A	FICHER :	60009_007_03_DIM_ALLONNE_A.dwg

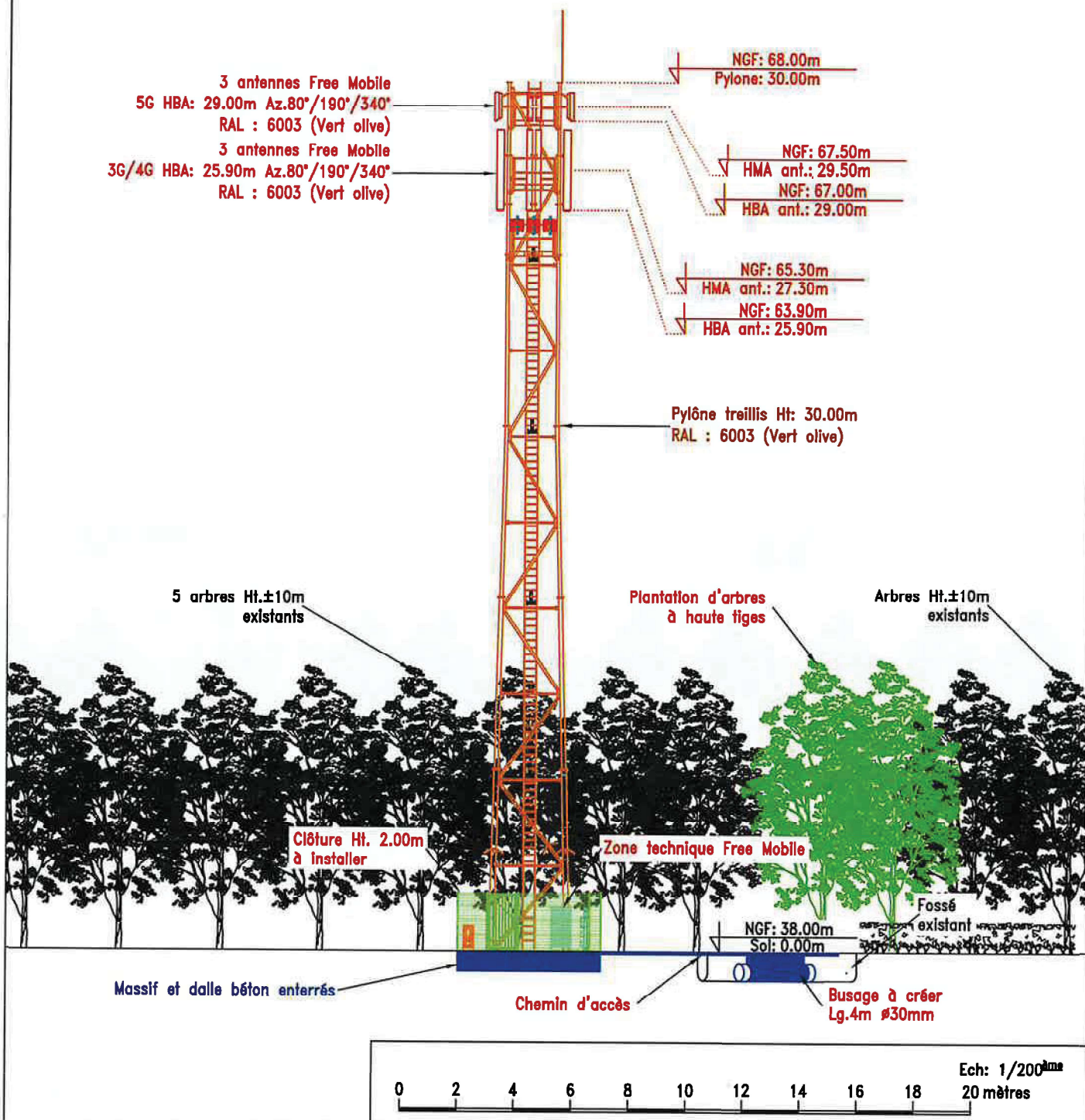
13P07 006TU000111119

free

3 antennes Free Mobile 3G/4G HBA: 25.90m HMA: 27.30m
Az.80°/190°/340°
+ 3 antennes Free Mobile 5G HBA: 29.00m HMA: 29.50m
Az.80°/190°/340°
RAL : 6003 (Vert olive)

VUE ELEVATION

5m² emprise au sol ≤ 20m²



ALONNE_LES_QUARANTE_MINES

free
mobile

"LES QUARANTE MINES" AV SAINT MATHURIN

ID : 60009_007_03

60000 ALLONNE

N° FOLIO : 6

PLAN D'ELEVATION PROJET

free
mobile

DOSSIER : DIM

INDICE : A

FICHER :

60009_007_03_DIM_ALLONNE_A.dwg

11. Documents pédagogiques élaborés par l'Etat

Sites Internet

Site gouvernemental	www.radiofrquences.gouv.fr
Sites de l'Agence Nationale des Fréquences	www.anfr.fr www.cartoradio.fr https://5g.anfr.fr/
Sites de l'Autorité de Régulation des Communications Electroniques et des postes	www.arcep.fr www.arcep.fr/la-regulation/grands-dossiers-reseaux-mobiles/la-5g/frequences-5g-procedure-dattribution-de-la-bande-34-38-ghz-en-metropole.html https://www.arcep.fr/nos-sujets/la-5g.html

Documents pédagogiques de l'Etat

Téléchargeables sur le site gouvernemental www.radiofrquences.gouv.fr

Guide à destination des élus : l'essentiel sur la 5G	https://www.economie.gouv.fr/files/files/PDF/2020/Brochure_5G_WEB.PDF
Antennes relais de téléphonie mobile	http://www.radiofrquences.gouv.fr/les-conditions-d-implantation-a16.html
Surveiller et mesurer les ondes électromagnétiques	http://www.radiofrquences.gouv.fr/surveiller-l-exposition-du-public-a95.html

Fiches ANFR

Téléchargeables sur le site www.anfr.fr

Exposition du public aux ondes: Le rôle des Maires	https://www.anfr.fr/fileadmin/mediatheque/documents/expacement/ANFR-Brochure-exposition-aux-ondes-maires.pdf
Présentation de la 5G	https://www.anfr.fr/fileadmin/mediatheque/documents/5G/ANFR_5G.pdf
Vidéos pédagogiques sur les ondes	https://www.anfr.fr/anfr/lanfr-academie

Rapports des Autorités scientifiques et sanitaires

Rapport et Avis de l'Agence Française de Sécurité Sanitaire de l'Environnement et du Travail (ANSES ex AFSSET), 15 octobre 2013, Mise à jour de l'expertise « radiofréquences et santé »

L'ANSES actualise l'état des connaissances qu'elle a publié en 2009. L'ANSES maintient sa conclusion de 2009 sur les ondes et la santé et indique que «*cette actualisation ne met pas en évidence d'effets sanitaires avérés et ne conduit pas à proposer de nouvelles valeurs limites d'exposition de la population*»

Rapport et avis de l'Agence nationale de sécurité sanitaire de l'alimentation, de l'environnement et du travail (ANSES), 17 février 2022, actualisant l'avis du 12 avril 2021 relatif à la 5G

Dans la continuité de ses travaux d'expertise sur radiofréquences et santé, et sur la base des nombreuses données scientifiques disponibles à ce jour, l'ANSES estime que « le lien entre

